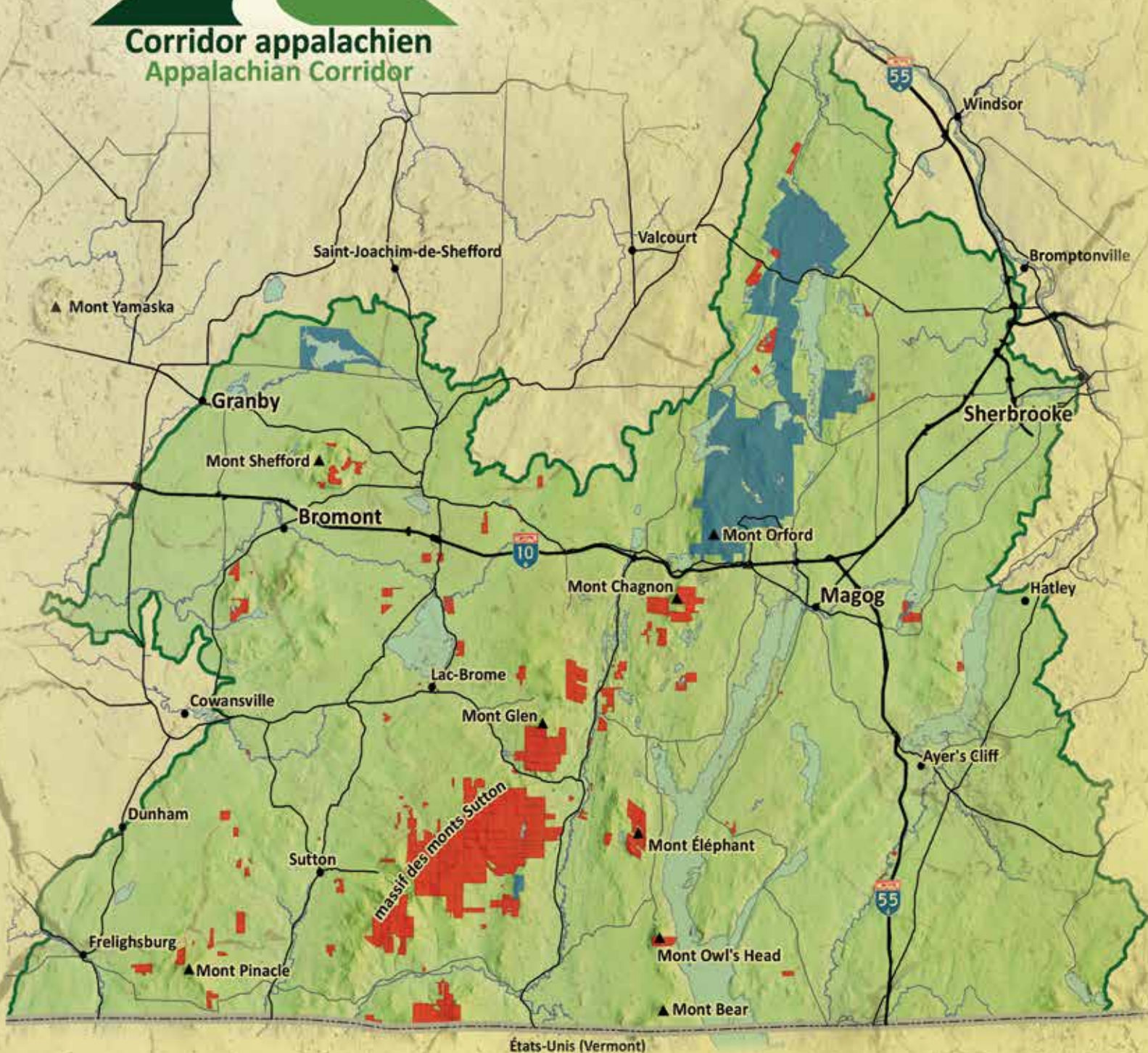


PROTÉGEONS L'AVENIR



Corridor appalachien
Appalachian Corridor
corridorappalachien.ca

AIRES PROTÉGÉES SUR LE TERRITOIRE D'ACTION DE



Carte ACA-0835, © Septembre 2014. Ce document comporte de l'information géographique provenant de la source suivante : © Gouvernement du Québec.
D'autres aires protégées existent sur le territoire, mais elles ne peuvent être présentées sur cette carte.

 Propriété protégée privée  Territoire d'action Corridor appalachien
 Propriété protégée publique

0 5 10 km



CAMPAGNE MAJEURE DE FINANCEMENT

Protégeons l'avenir!

OBJECTIF : 1 000 000 \$

Chers amis,

C'est avec un immense plaisir et beaucoup d'enthousiasme que nous avons accepté d'assumer conjointement la présidence du cabinet de la campagne de financement de Corridor appalachien. En tant que résidents des Cantons-de-l'Est, nous apprécions la beauté naturelle des forêts et des montagnes et l'importance de sauvegarder la région pour les générations futures. Le travail et les projets que Corridor appalachien met en œuvre sont impressionnants et leurs répercussions sont fondamentales pour la santé de nos milieux naturels, mais aussi pour nos communautés.

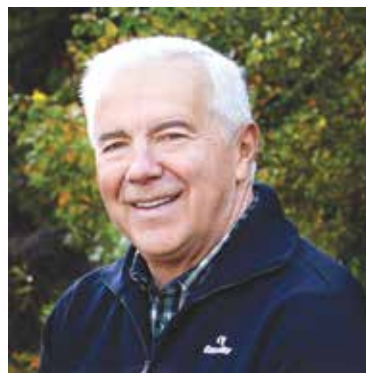
Sous le thème « **Protégeons l'avenir** », la campagne permettra à Corridor appalachien et à ses partenaires de continuer leur travail colossal au chapitre de la protection de la biodiversité et de la création d'aires protégées.

Nous souhaitons que par l'intermédiaire de notre implication, le plus de gens possible participent et posent concrètement un geste de soutien à cette œuvre si importante. L'objectif de la campagne que nous entreprenons est de 1 000 000 \$ pour établir deux fonds stratégiques afin de consolider les gains réalisés depuis les débuts de Corridor appalachien. Nous considérons comme incontournable la participation financière et volontaire de la communauté locale, des milieux d'affaires et des institutions régionales.

Nous faisons appel à votre générosité et nous souhaitons que vous vous joigniez à nous afin de réaliser cet objectif ambitieux. Devenez un partenaire actif de cette inspirante initiative pour la conservation de ce grand corridor transfrontalier!



ROBERT TESSIER
Président du conseil,
Caisse de dépôt et placement du Québec



ALAIN LEMAIRE
Président exécutif du conseil
Cascades inc.

Le besoin de fonds stratégiques

En raison de sa beauté exceptionnelle, le territoire suscite une grande convoitise. Autrefois limitée aux abords des lacs, cette dernière porte maintenant sur les forêts en altitude aux panoramas grandioses et engendre une pression qui conduit à la fragmentation des écosystèmes, menaçant ainsi la survie de certaines populations animales.

LA CRÉATION D'UN FONDS D'ACQUISITION ET DE SAUVEGARDE – 700 000 \$

Depuis ses débuts, Corridor appalachien contribue à l'acquisition, à des fins de conservation, de milieux naturels menacés par le développement ou par un changement de vocation. Le plus souvent, le processus d'acquisition s'échelonne sur un certain temps de sorte que Corridor appalachien peut trouver le financement nécessaire auprès de ses bailleurs de fonds. Mais parfois, il requiert d'agir avec célérité, comme lorsqu'un propriétaire souhaite se départir rapidement de sa propriété. Or, Corridor appalachien ne dispose d'aucun fonds d'acquisition (crédit relais) pour agir promptement dans de telles circonstances.

Parallèlement, le domaine protégé s'agrandit d'année en année. Bien que le rôle d'intendance et de surveillance de ce domaine soit dévolu aux membres affiliés de Corridor appalachien, ces derniers – des bénévoles – n'ont pas les ressources adéquates pour veiller au respect des ententes de conservation à moyen et à long terme. Parfois, des démarches doivent être entreprises pour faire honorer les conditions des ententes et maintenir ainsi la crédibilité des mesures prises en matière de conservation en terres privées. Bien que la pratique en soit venue à allouer un « fonds de gestion » à chaque nouveau projet, cette façon de faire est encore toute récente. Si le nombre d'hectares protégés est important, la pérennité de la protection l'est tout autant.

LA CRÉATION D'UN FONDS D'INFLUENCE ET D'ÉDUCATION – 300 000 \$

La protection de la biodiversité – essentielle à notre qualité de vie – est au cœur même de la mission de Corridor appalachien. Cette protection passe par l'intégration des éléments naturels sensibles dans la planification et l'aménagement du territoire, intégration qui est étroitement liée à la sensibilisation des administrations municipales locales et régionales. En renforçant son rôle d'influence auprès de ces acteurs clés et en établissant des partenariats avec eux, Corridor appalachien sera en mesure de mettre en place des actions préventives et durables. Les gains en matière de protection en seront décuplés.

La protection passe également par une meilleure connaissance de la richesse écologique du territoire et des enjeux de conservation, mais aussi de l'importance des milieux naturels dans le maintien de la biodiversité. Un investissement accru dans des initiatives d'éducation populaire favorisera à la fois une plus grande adhésion à la cause et le recrutement de bénévoles. La jeunesse est un terreau particulièrement fertile en ce sens, puisqu'elle permet d'un même coup de rejoindre les parents et de semer pour l'avenir.

La stratégie de Corridor appalachien en cinq volets



PROTÉGER à perpétuité et mettre en valeur les milieux naturels du sud du Québec

SOUTENIR les forces du milieu en matière de conservation

ACQUÉRIR et partager des connaissances pour mieux cibler les priorités

INFORMER et sensibiliser la population à l'importance du patrimoine naturel

PROMOUVOIR l'utilisation durable des ressources naturelles

Les efforts de Corridor appalachien en matière de conservation de la biodiversité sont centrés sur la création d'aires protégées et le maintien de leur connectivité par le moyen d'achats de terrains, de dons, de servitudes ou encore de réserves naturelles. D'autres portent sur la conciliation des activités forestières ou agricoles avec la protection des espèces menacées et vulnérables; d'autres encore, sur la mise en valeur et l'intendance des terres protégées. Plus récemment, Corridor appalachien a commencé à intégrer à son discours la notion des services écologiques que rend la nature, comme l'approvisionnement en eau et le maintien de la qualité de l'eau.

La portée des actions de Corridor appalachien se situe presque exclusivement en terres privées, là où les gouvernements n'interviennent pas directement pour protéger les habitats naturels. En ce sens, Corridor appalachien contribue à l'objectif du gouvernement du Québec de porter le réseau d'aires protégées à 12 % de la superficie du territoire québécois d'ici 2015 (Ministère du Développement durable, de l'Environnement et de la Lutte contre les changements climatiques, *Orientations stratégiques*, 2011).

Aujourd'hui, Corridor appalachien est un véritable chef de file de la conservation en terres privées au Québec. Ses compétences scientifiques et techniques, jumelées à son modèle collaboratif unique fondé sur la concertation des différents acteurs de la conservation, sont largement reconnues et servent d'inspiration à d'autres régions.



Qu'est-ce que Corridor appalachien?

Corridor appalachien est un organisme de conservation sans but lucratif qui a pour mission de protéger les écosystèmes du sud des Appalaches. Depuis sa création en 2002, il s'est entouré d'un réseau formé de 16 organismes locaux et d'un organisme national, Conservation de la Nature Canada, tous engagés dans la protection et l'intendance des milieux naturels en terres privées. En plus de les aider à consolider les actions de conservation dans les Cantons-de-l'Est en leur apportant un soutien scientifique, technique et financier, il travaille avec eux à la mise en œuvre d'une stratégie de conservation transfrontalière. Enfin, il procure aux collectivités locales les moyens de maintenir et de restaurer un cadre de vie qui respecte les écosystèmes dans une perspective de développement durable.

À la poursuite de sa mission

Grâce aux efforts de Corridor appalachien et de ses partenaires, la région compte aujourd'hui plus de 12 500 hectares de milieux naturels protégés à perpétuité en terres privées. En plus d'abriter des habitats essentiels à la survie des espèces animales et végétales qui composent la biodiversité, ces milieux rendent des services écologiques essentiels et accueillent des activités étroitement liées à l'attrait de la région, telles que la randonnée pédestre et l'observation de la nature.

Jusqu'à présent, la mission de Corridor appalachien a été financée en grande partie par des subventions publiques et des contributions de fondations privées. Aujourd'hui, elle a pris une telle ampleur qu'elle requiert d'autres apports financiers. Corridor appalachien se tourne donc vers les particuliers, les entreprises et les groupes d'intérêt afin de pouvoir poursuivre ses actions de conservation au profit des générations actuelles et futures.



Le territoire d'action

D'une valeur écologique inestimable, le territoire d'action de Corridor appalachien couvre une superficie de près de 3 500 km² et constitue l'une des dernières grandes régions sauvages à l'extrême sud du Québec.

Faisant partie de la chaîne des Appalaches, le territoire comporte certains des plus hauts sommets du Québec méridional, dont le sommet Rond (962 mètres) dans le massif des monts Sutton. Il se caractérise par ses vastes massifs forestiers, ses milieux humides, ses ruisseaux de montagne, ses lacs et ses érablières riches. En raison de son importance écologique et des menaces qui y pèsent, le territoire est reconnu par des organisations internationales comme étant l'un des cinq territoires les plus critiques de l'écorégion des Appalaches nordiques et de l'Acadie.



© Emily Eaton, birdwatchersdigest.com

Faucon pèlerin



Adiante des montagnes-vertes



Salamandre maculée



Vue du sommet Rond dans le massif des monts Sutton

Le territoire est composé d'une grande variété d'habitats, offrant refuge à une flore et une faune abondante. De nombreux mammifères à grand domaine vital, tels l'ours noir, l'orignal, le lynx ou encore le pékan y prospèrent. On y retrouve une centaine d'espèces dont la survie est menacée; des oiseaux (grive de bicknell, faucon pèlerin), des amphibiens et reptiles (tortue des bois, salamandres de ruisseaux) et de nombreuses plantes (adiante des montagnes Vertes, aster à rameaux étalés).

Plus de 225 000 personnes habitent le territoire, réparti sur 43 municipalités qui chevauchent deux régions administratives; l'Estrie et la Montérégie. Les lacs, les montagnes, la beauté des paysages et la qualité de vie y attirent de plus en plus de villégiateurs, nouveaux résidents et touristes. Autrefois région agroforestière et manufacturière, le tourisme et la villégiature font désormais partie des principales activités économiques. Plus de 70 million de personnes résident à une journée de route! C'est pourquoi conserver ce qui reste des grands habitats forestiers est un véritable défi.



© nicolepage.com

Tortue des bois



© sergibecardet

Grive de Bicknell



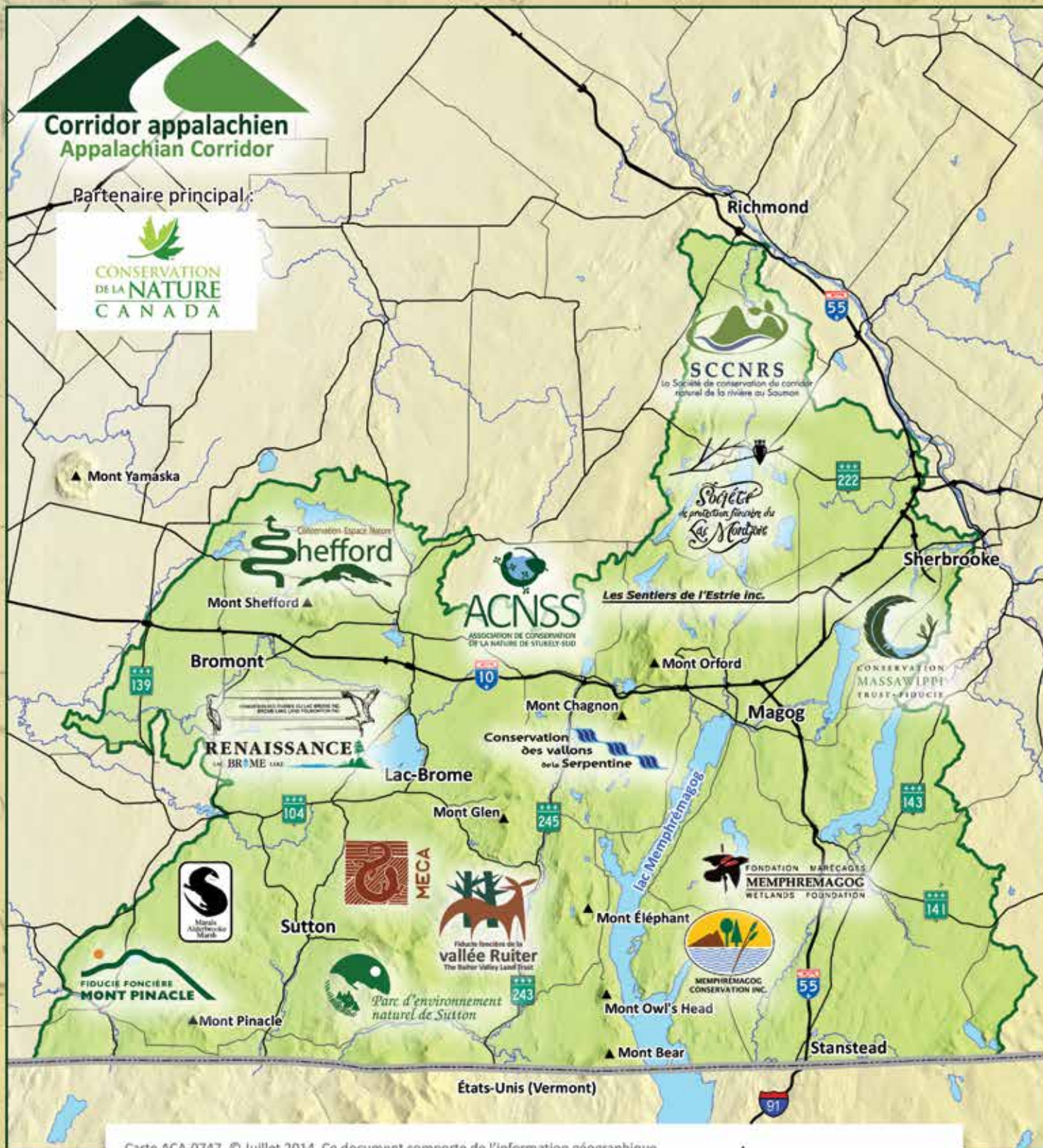
Aster à rameaux étalés

Corridor appalachien, c'est...

- le partenaire privilégié de Conservation de la nature Canada dans les Montagnes-Vertes;
- plus de 75 propriétés totalisant plus de 11 500 hectares de milieux naturels protégés à perpétuité;
- la mise en valeur et la gestion de la Réserve naturelle des Montagnes-Vertes, la plus grande aire protégée privée à l'est de la Saskatchewan, propriété de Conservation de la Nature Canada;
- le seul organisme au Québec à travailler en synergie avec 16 organismes locaux de conservation;
- une équipe de 10 employés qui contribue chaque année à la réalisation d'une douzaine de projets de conservation;
- la rencontre, à chaque année, d'une trentaine de propriétaires intéressés à préserver les caractéristiques écologiques de leur terrain;
- la réalisation, à chaque année, d'une dizaine d'inventaires écologiques et de plans de conservation;
- le soutien aux organismes membres par la recherche de financement, par des formations et des services conseils en conservation, en écologie, en géomatique et en communication;
- l'éducation et la sensibilisation à l'écologie du territoire auprès de la population;
- du travail de concert avec les municipalités en vue d'intégrer les principes de conservation à l'aménagement du territoire;
- la collaboration avec les intervenants du domaine forestier en vue de favoriser la conciliation entre leurs usages de la forêt et la conservation;
- le site Web offrant une mine de renseignements;
- le bulletin Nouvelles de Corridor appalachien diffusé à plus de 10 000 exemplaires, deux fois par année.



NOS PARTENAIRES DE LA CONSERVATION



Corridor appalachien
Appalachian Corridor

Partenaire principal:



Richmond



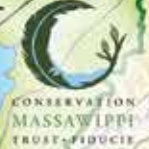
Sherbrooke

Mont Shefford ▲



Les Sentiers de l'Estrée inc.

▲ Mont Orford



Bromont

Mont Chagnon

Magog



Lac-Brome

Mont Glen



Sutton

▲ Mont Éléphant



▲ Mont Pinacle



▲ Mont Owl's Head

▲ Mont Bear

Stanstead

États-Unis (Vermont)

Carte ACA-0747, © Juillet 2014. Ce document comporte de l'information géographique provenant de la source suivante : © Gouvernement du Québec.

Territoire d'action de Corridor appalachien



0 2 4 6 km



**CAMPAGNE MAJEURE
DE FINANCEMENT**

37 rue des Pins Sud
Eastman (Québec) JOE 1P0

T. 450.297.1145
F. 450.297.1102

info@corridorappalachien.ca

