



COMMUNIQUÉ DE PRESSE

Pour diffusion immédiate

UN AMBITIEUX PROJET DE CONSERVATION - LE PLUS IMPORTANT ENTREPRIT PAR CORRIDOR APPALACHIEN SUR LE TERRITOIRE DES MONTAGNES VERTES

Sutton et Canton de Potton, le 25 novembre 2024 – Corridor appalachien lance sa levée de fonds publique pour le plus important projet de conservation des dernières années : la protection de la Forêt Brière. Ce joyau naturel de 542 hectares est situé au cœur des montagnes Vertes du Nord et a une importance capitale pour la biodiversité, ainsi que pour la connectivité de toute la région.

Conservation de la nature Canada (CNC) et Corridor appalachien unissent leurs forces dans un partenariat majeur pour l'acquisition de cette propriété d'une valeur exceptionnelle, qui s'élève à plus de **16,3 millions de dollars**. Afin de finaliser ce projet ambitieux, un objectif de **1,3 million de dollars en fonds privés** doit être atteint d'ici la fin de l'hiver.

REVIREMENT DE SITUATION

Face à un projet immobilier imminent menaçant de transformer cette nature en zone résidentielle, Corridor appalachien a rencontré le propriétaire pour lui démontrer les avantages de protéger cet espace vital. Non seulement le propriétaire, monsieur Guy Brière, a accepté de repousser la possibilité de son développement immobilier mais, fait remarquable, il a consenti à ce qu'une partie du projet soit conclue sous la forme d'un don écologique de 7,4 millions de dollars. Aujourd'hui, il est crucial de rassembler les fonds nécessaires pour garantir la réussite de ce projet d'importance.

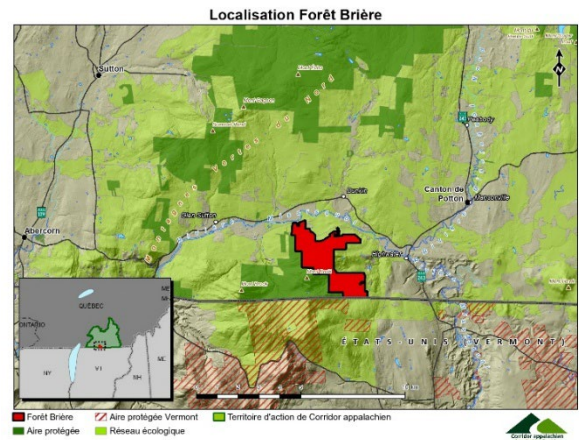


UN EMPLACEMENT DE LA PLUS HAUTE IMPORTANCE POUR TOUTE LA RÉGION

La Forêt Brière est située au cœur d'un des noyaux d'habitats majeur et stratégique de la région, au sud de la rivière Missisquoi et en bordure de la frontière canado-américaine. C'est d'ailleurs pour ces raisons que la Forêt Brière a été identifiée comme essentielle au maintien de la connectivité écologique entre les grands massifs forestiers du nord du Vermont et le massif des monts Sutton au Québec.

De plus, cette propriété est également contiguë à d'autres aires protégées, soit une partie de la réserve naturelle des Montagnes-Vertes, ainsi qu'à des milliers d'hectares de forêt vers le sud, du côté du Vermont. L'importance de cette transaction a d'ailleurs été reconnue par nos partenaires de conservation américains, dont Wildlands Network et US Fish and Wildlife Service, qui ont confirmé leurs participations morale et financière au projet.

Rappelons que l'écorégion des Appalaches, dont font partie les montagnes Vertes, qui comprend la Forêt Brière, a une importance mondiale reconnue, similaire à la forêt amazonienne et aux prairies du Kenya, pour leur rôle en termes d'adaptation aux changements climatiques et pour la biodiversité qui s'y trouve. Elle comprend les plus vastes étendues de forêts de feuillus tempérées au monde, offrant habitats et possibilités de déplacements à de nombreuses espèces, dont plusieurs en situation précaire. Le projet contribue également directement à l'objectif mondial auquel nos gouvernements ont consenti de protéger 30 % des terres d'ici 2030.



UNE BIODIVERSITÉ D'UNE RARE... DIVERSITÉ !

Les biologistes de Corridor appalachien ont confirmé une biodiversité remarquable de la Forêt Brière. Comprenant de grands habitats forestiers matures, des milieux aquatiques et humides, ainsi qu'une altitude allant de 170 à 630 mètres, il n'est pas étonnant d'y retrouver une multitude d'espèces fauniques et végétales :

- Plus de 250 espèces floristiques, incluant un minimum de six espèces en situation précaire dont le noyer cendré et l'adiante du Canada ;
- Dix espèces fauniques en situation précaire ont été confirmées dont la tortue des bois, les chauves-souris argentée et cendrée, ainsi que la petite chauve-souris brune et la Pipistrelle de l'Est ;
- Cinquante-trois espèces d'oiseaux, dont la grive des bois, le pioui de l'Est, la paruline du Canada et la très rare paruline hochequeue ;
- Soixante espèces d'arbres et arbustes, ainsi que plus de cent-cinquante herbacés ;
- Présence d'originaux, d'ours noir et de coyotes qui montrent par leur présence la taille de la propriété et sa capacité à protéger des espèces à grand domaine vital.

UN EFFORT COLLECTIF POUR LE FINANCEMENT D'UN PROJET DE PROTECTION MAJEUR

Corridor appalachien et Conservation de la nature Canada (CNC) s'associent pour l'acquisition et la levée de fonds, une première. La combinaison des efforts des deux organismes permettra une levée de fonds qui saura rallier tous les donateurs potentiels en faveur de ce projet de conservation.

Grâce à la bonne volonté, à la créativité et aux efforts de toutes les parties impliquées dans les négociations, un plan réaliste de financement a été établi, lequel fait appel aux contributions en don du propriétaire Monsieur Brière, des gouvernements provincial, fédéral et américain, d'entreprises, de fondations et de la population. La campagne de sociofinancement lancée aujourd'hui auprès de la population constitue la dernière phase du plan de financement. C'est aussi la dernière chance de conserver ce précieux lieu de nature dans son état actuel. Aujourd'hui, la population, mais aussi les entreprises sont invitées à faire preuve de générosité en participant à cet effort pour protéger cette forêt qui sera léguée aux générations actuelles et futures.

COMMENT FAIRE UN DON ?

Par carte de crédit: corridorappalachien.ca/faire-un-don

- Virement bancaire : admin@corridorappalachien.ca (question : conservation, réponse : nature)
- Chèque envoyé ou remis : 466, rue principale, Eastman, Québec, Canada, J0E 1P0, Pour : Forêt Brière
- Don en actions (plus de 2 000 \$) : admin@corridorappalachien.ca pour obtenir votre formulaire



Un reçu donnant droit à des crédits d'impôt sera remis pour la totalité du don. Pour recevoir votre reçu de don, dans le cas de virement ou de chèque, veuillez envoyer un courriel avec nom, prénom, adresse complète, date, montant du don, et campagne : Brière

Chaque dollar reçu en don pour ce projet va générer plus de 8 \$ d'investissement pour la protection de l'environnement, grâce à l'effet de levier de l'ensemble des partenaires financiers et des programmes en place.

Vidéos du projet :

<https://youtu.be/wAWuVPVggTI>

<https://youtu.be/jYIL8QHESvl>

FAITS SAILLANTS

- 542 hectares de terrain d'une valeur écologique majeure ;
- Une des dernières aussi grandes propriétés sur tout le territoire des montagnes Vertes ;
- Localisation de première importance pour la région ;
- Don écologique prévu de la part du propriétaire d'une valeur inégalée en conservation au Québec, soit de près de la moitié du projet : 7,4 M \$;
- Présence d'espèces fauniques et végétales à statut en grand nombre.

CITATIONS

« Je suis fière que nous ayons eu l'audace d'attaquer ce projet ambitieux, et c'est ensemble que nous allons y arriver. C'est d'ailleurs pour cette raison que nous avons choisi d'unir nos forces avec CNC pour maximiser nos chances de réussite. Ce sera une grande fierté ainsi qu'un legs majeur pour toute la communauté. Rappelons que c'est une première qu'on fasse un projet ainsi, CNC et nous. Cela démontre l'importance du projet. » souligne Mélanie Lelièvre, directrice générale de Corridor appalachien.

« Conservation de la nature Canada est ravi de s'associer à Corridor appalachien dans le cadre de ce projet d'une importance majeure pour la région. Ce partenariat exemplaire incarne parfaitement les efforts conjoints déployés pour faire progresser la conservation dans le sud du Québec. » souligne Claire Ducharme, vice-présidente de Conservation de la nature Canada pour la région du Québec.

À PROPOS

Corridor appalachien est un organisme de conservation à but non lucratif œuvrant depuis 2002 sur le territoire des montagnes Vertes du Nord, un segment des Appalaches du sud du Québec. Sa mission est de consolider et laisser en héritage un vaste corridor d'aires naturelles protégées à perpétuité. En réponse à la double crise du climat et de la biodiversité, Corridor appalachien, appuyé de ses partenaires de conservation, déploie une stratégie de conservation qui a permis de protéger à ce jour près de 18 000 hectares à haute valeur écologique.

corridorappalachien.ca

– 30 –

CONTACT

Isabelle Stébenne

Directrice des communications et de la philanthropie

isabelle.stebenne@corridorappalachien.ca

514 755-4928